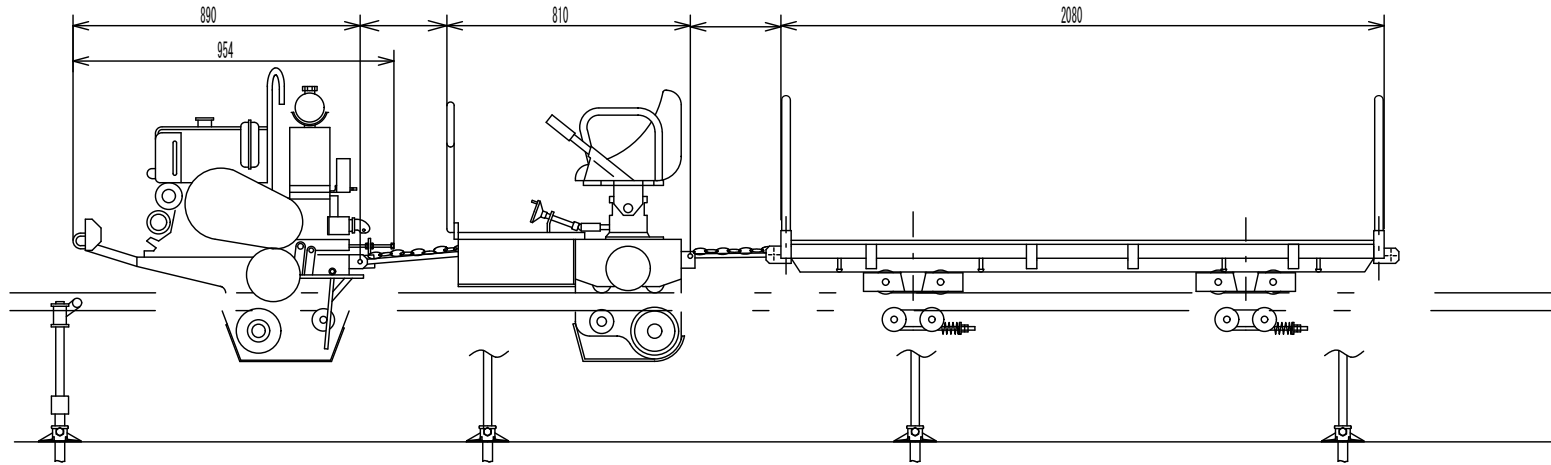


本機 KSTR-302型+乗用台車KRT-1(ブレーキ付)+荷物台車KT-3



1) 本機の仕様及び構造・諸元

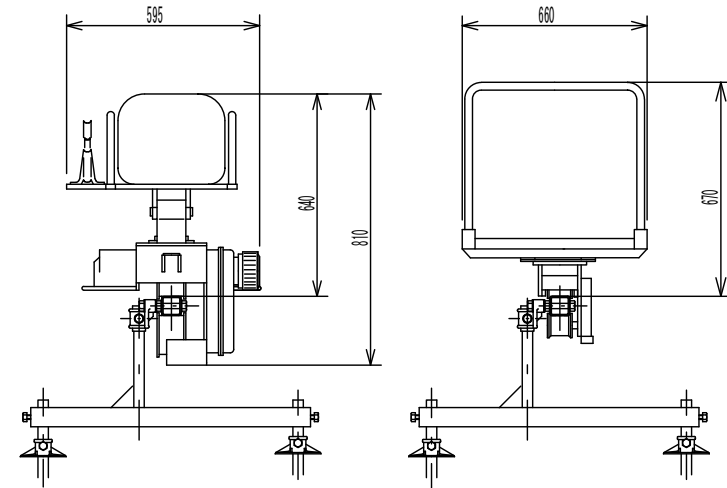
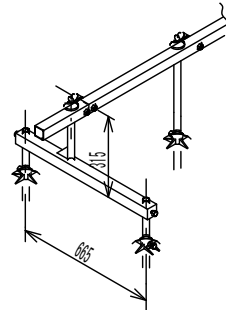
項 目		デ ー タ		
動 力 車	寸法・重量	全 長(mm)	954	
		全 幅(mm)	565	
		全 高(mm)	865	
		重 量(kg)	155	
動力車性能	登坂能力(°)	4.5		
	最大積載量(kg/°)	450/45 (低速)		
制動装置	定速制動装置	内部拡張式ブレーキ		
	駐停車制動装置			
	緊急停止装置			
伝達装置	駆動方式	突起輪		
	伝達方式	遠心クラッチ		
	ベルト本数	2 本		
	ベルト種類	SB31		
	車速 (m/min)	前進低速	35.4	
		前進高速	45	
		後進低速	32.4	
後進高速		41.3		
エンジン機関 仕 様	名 称	DY-27BS		
	型 式	空冷4サイクルディーゼル		
	気 筒 数	1		
	連続定格出力	5ps/1800rpm		
	最大出力	6ps/1800rpm		
	始動方式	セルモーター式、リコイル式 併用		

2) 台車の仕様及び構造・諸元

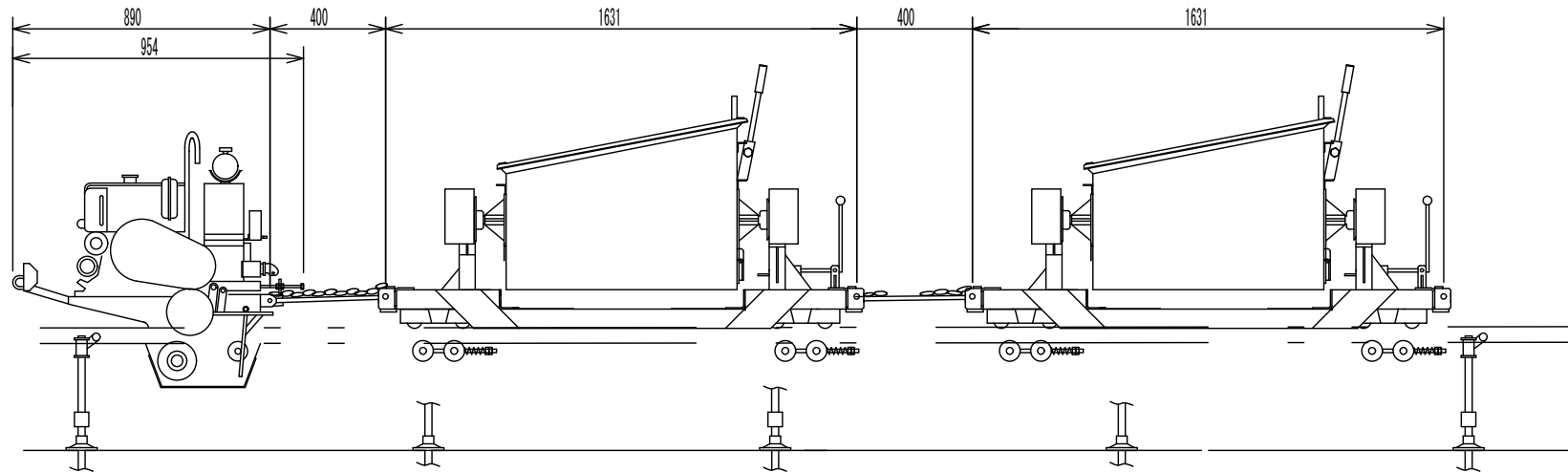
項 目	デ ー タ	
	KRT1	KT-3
寸法・重量	全 長(mm)	810
	全 幅(mm)	595
	全 高(mm) (レール上面より)	640
	重 量(kgf)	100
	制動装置	定格搬送乗員数(人)/積載量(kg)
	定速ブレーキ	○
	停止ブレーキ	○
	手動ブレーキ	○

3) レールの仕様 (単軌条方式)

形 材	デ ー タ
レール	STKR400 (ホールピッチ46.5mm)
寸 法	50×50×3.2
	50×50×3.2 下面補強板4.5t
全 長	4.8m
支柱間隔	1.2m



動力車 KS-302型 + バケット台車DB-15 + バケット台車DB-15



1) 動力車の仕様及び構造・諸元

項目	データ		
寸法・重量	全長(mm)	954	
	全幅(mm)	565	
	全高(mm)	865	
	重量(kg)	155	
	登坂能力(°)	45	
動力車性能	最大積載量(kg/°)	450/45	
	制動装置	定速制動装置 駐停車制動装置 緊急停止装置 内部拡張式ブレーキ	
伝達装置	駆動方式	ラック及び突起輪用	
	伝達方式	遠心クラッチ	
	ベルト本数	2本	
	ベルト種類	SB31	
	車速 (m/min)	前進低速	35.4
		前進高速	45
後進低速		32.4	
後進高速		41.3	
エンジン機関 仕様	名称	DY27-2BS	
	型式	空冷4サイクルディーゼル	
	気筒数	1	
	連続定格出力	5ps/1800rpm	
	最大出力	6ps/1800rpm	
	始動方式	セルモーターリコイル方式併用	

2) 荷物台車の仕様及び構造・諸元

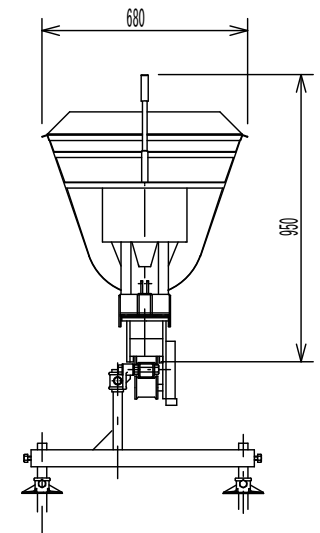
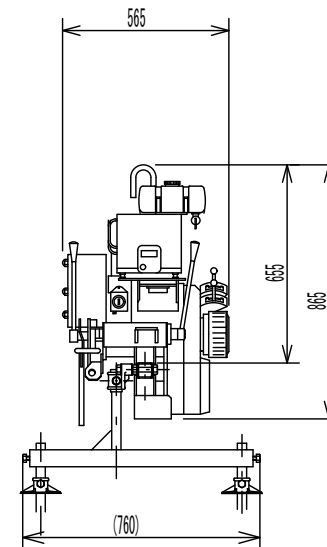
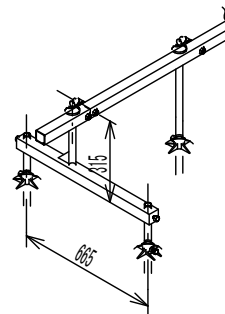
項目\型式	DB-15
全長	1631mm
全幅	680mm
全高 (レール上面より)	980mm
重量	110kg
積載量	0.15m ³ /23°
ブレーキ	オプション
主用途	生コン・土砂

※ 2台のDB-15への積載量の合計は、350kg以下となります。

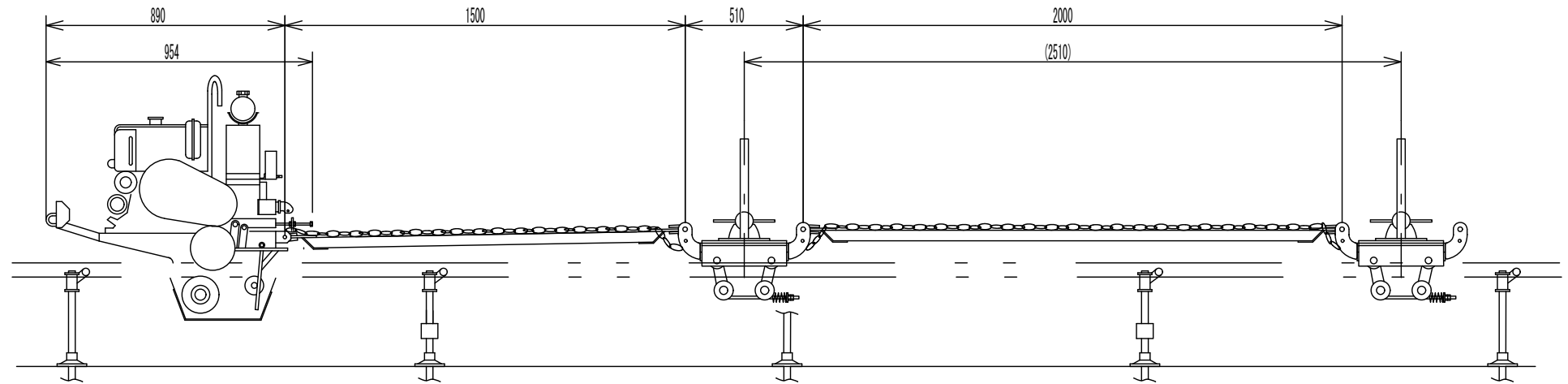
3) レールの仕様(単軌条方式)

レール	形	材	STKR400(ホールピッチ46.5mm)
	寸法	50×50×3.2	
	全長	4.8m	
	支柱間隔	1.2m	

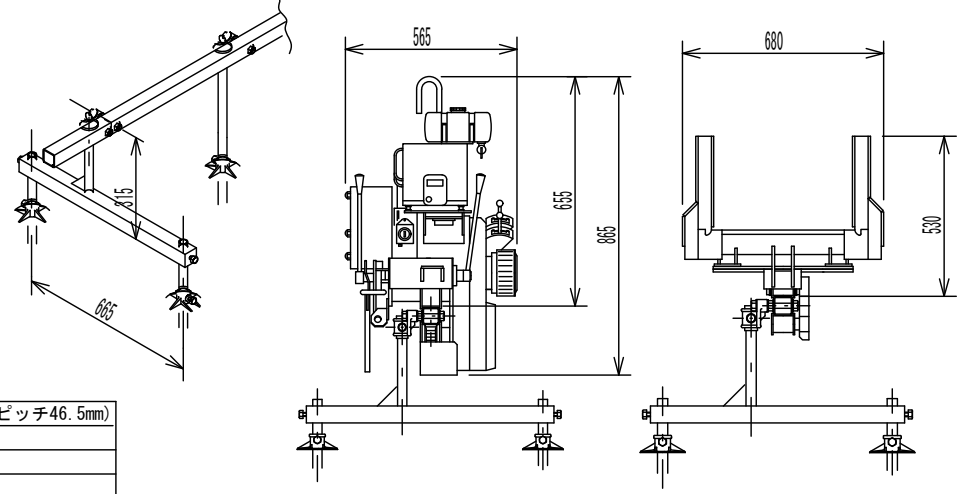
☆支柱打ち込みor
支柱打ち込み・支持台併用方式(下図)



動力車 KS-302型 + 長尺台車DL-05



☆支柱打ち込みor
支柱打ち込み・支持台併用方式(下図)



1) 動力車の仕様及び構造・諸元

項目	データ		
寸法・重量	全長(mm)	954	
	全幅(mm)	565	
	全高(mm)	865	
	重量(kg)	155	
動力車性能	登坂能力(°)	45	
	最大積載量(kg/°)	450/45	
制動装置	定速制動装置	内部拡張式ブレーキ	
	駐停車制動装置		
	緊急停止装置		
伝達装置	駆動方式	突起輪用	
	伝達方式	遠心クラッチ	
	ベルト本数	2本	
	ベルト種類	SB31	
	車速 (m/min)	前進低速	35.4
		前進高速	45
		後進低速	32.4
後進高速		41.3	
エンジン機関 仕様	名称	DY27-2BS	
	型式	空冷4サイクルディーゼル	
	気筒数	1	
	連続定格出力	5ps/1800rpm	
	最大出力	6ps/1800rpm	
	始動方式	セルモーター・リコイル方式併用	

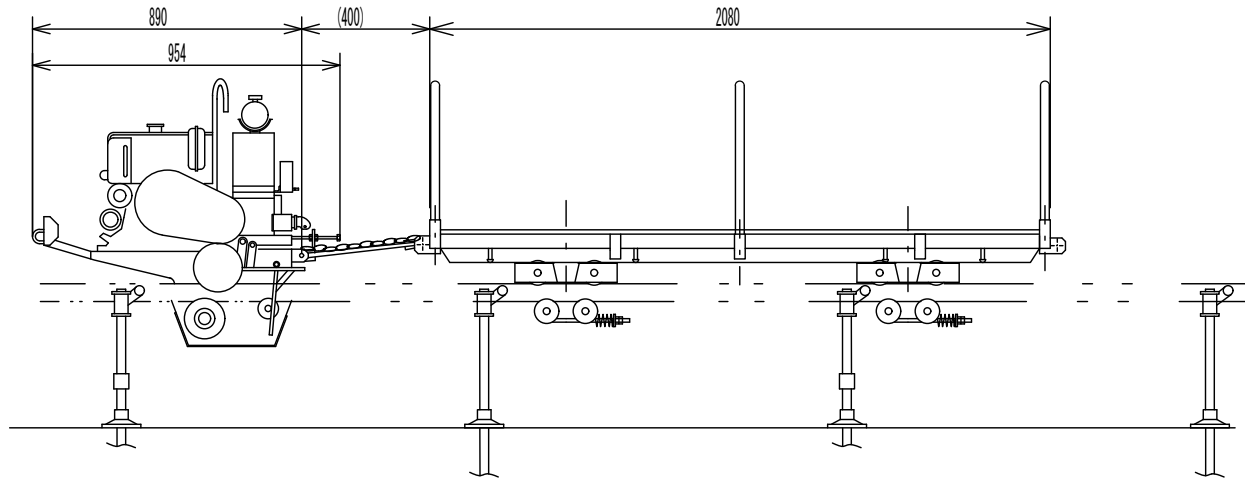
2) 荷物台車の仕様及び構造・諸元

項目	型式	DL-05
全長		420mm
全幅		680mm
全高 (レール上面引)		530mm
重量		100kg(1組)
積載量		300kg/45°
ブレーキ		オプション
主用途		鋼管・木材

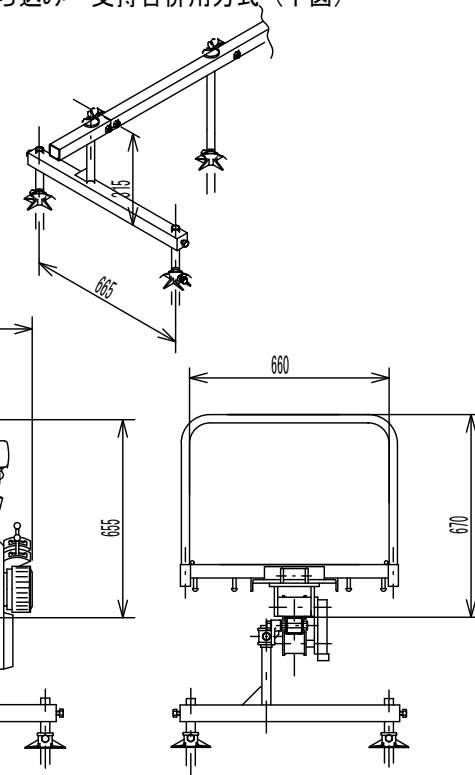
3) レールの仕様(単軌条方式)

レール	形材	STKR400(ホールピッチ46.5mm)
	寸法	50×50×3.2
全長	4.8m	
支柱間隔	1.2m	

動力車 KS-302型 + 荷物台車KT-3



☆支柱打ち込み or
支柱打ち込み・支持台併用方式 (下図)



1) 本機の仕様及び構造・諸元

項目		データ	
動力車	寸法・重量	全長(mm) 954	
		全幅(mm) 565	
		全高(mm) 865	
		重量(kg) 155	
動力車性能	登坂能力(°)	45	
	最大積載量(kg/°)	450/45° (低速)	
制動装置	定速制動装置	内部拡張式ブレーキ	
	駐停車制動装置		
	緊急停止装置		
伝達装置	駆動方式	突起輪用	
	伝達方式	遠心クラッチ	
	ベルト本数	2本	
	ベルト種類	SB31	
	車速 (n/min)	前進低速	35.4
		前進高速	45
		後進低速	32.4
後進高速		41.3	
エンジン機関 仕様	名称	DY27-2BS	
	型式	立形空冷4サイクルディーゼル	
	気筒数	1	
	連続定格出力	5ps/1800rpm	
	最大出力	6ps/1800rpm	
	始動方式	セル・リコイル方式(エアグロー付)	

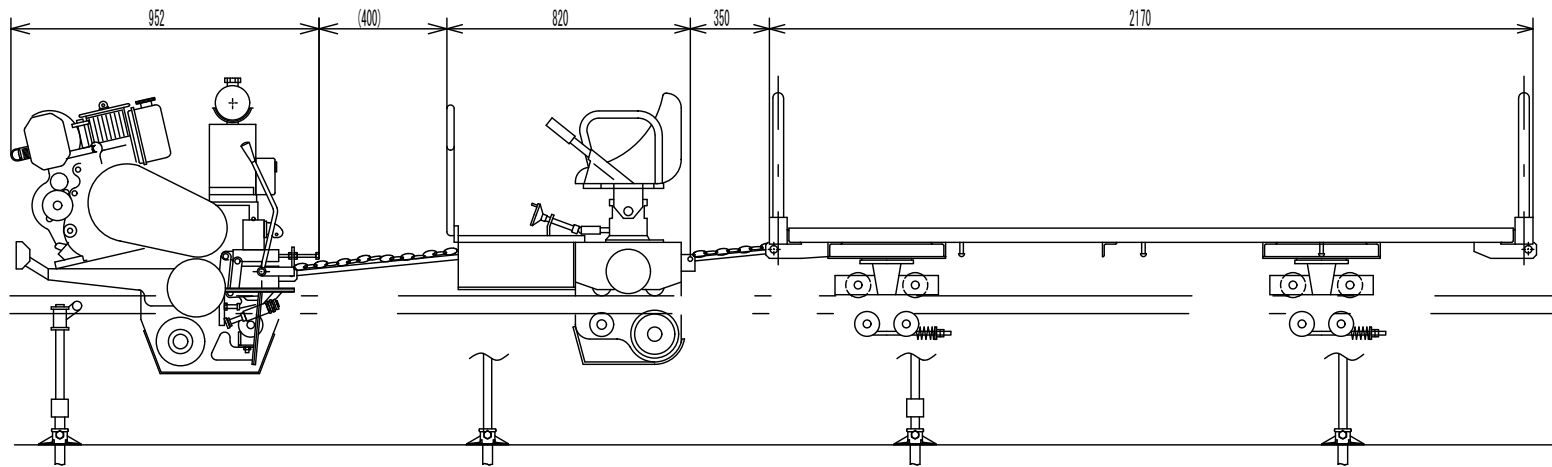
2) 台車の仕様及び構造・諸元

項目\型式	KT-3
全長	2080mm
全幅	660mm
全高	670mm (レール上面上)
重量	105kg
積載量	450kg
ブレーキ	オプション

3) レールの仕様 (単軌条方式)

レール	形 材	STKR400 (ホールピッチ46.5mm)
	寸 法	50×50×3.2 下面補強板4.5t
	全 長	4.8m
	支柱間隔	1.2m

動力車 KSTR-302NT型 + 乗用台車KRT-1(ブレーキ付) + 荷物台車KT-2



1) 本機の仕様及び構造・諸元

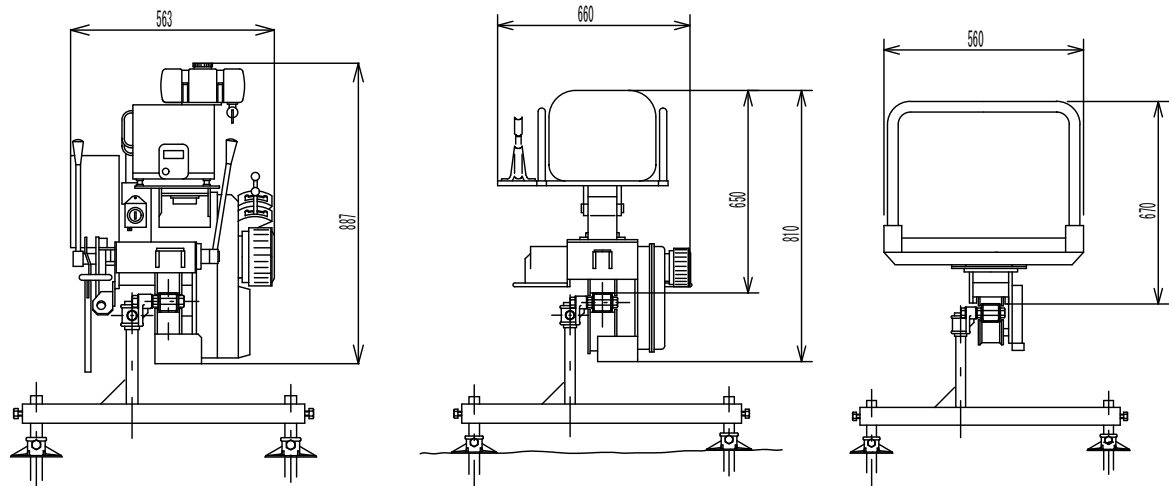
項 目		デ ー タ	
動力車	寸法・重量	全 長(mm)	952
		全 幅(mm)	563
		全 高(mm)	887
		重 量(kg)	167
		登坂能力(°)	0~+45
	動力車性能	最大積載量(kg/°)	500/45 (低 速)
		制動装置	定速制動装置 駐停車制動装置 緊急停止装置
	伝達装置	駆動方式	ラック及び突起輪用
		伝達方式	遠心クラッチ
		ベルト本数	2 本
ベルト種類		LB36 スパ-ゴ-ルト 1000	
車速 (m/min)		前進低速 30 前進高速 38 後進低速 28 後進高速 35	
エンジン機関 仕 様	名 称	OC62-EGBX	
	型 式	立形液冷4サイクルディーゼル	
	気 筒 数	1	
	定格馬力	6ps/1700rpm	
	使用燃料	JIS2号軽油	
	タンク容量	3リットル	
	始動方式	セルモーター・リコイル併用方式	

2) 台車の仕様及び構造・諸元

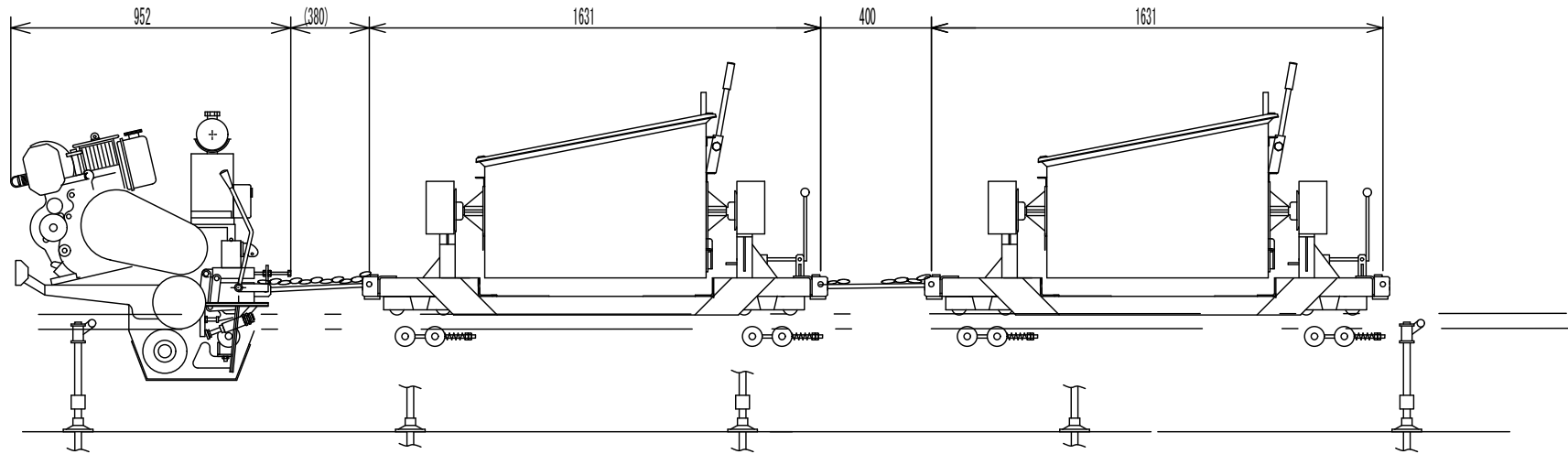
項 目		KRT1	KT-2
寸法・重量	全 長(mm)	820	2170
	全 幅(mm)	660	560
	全 高(mm) (レール上面より)	650	670
	重 量(kgf)	100	77
	制動装置	定格搬送乗員数(人)/積載量(kg)	1
定速ブレーキ		○	-
停止ブレーキ		○	-
手動ブレーキ		○	-

3) レールの仕様(単軌条方式)

レール		形 材	STKR400 (ホールピッチ46.5mm)
寸 法	全 法	50×50×3.2	
	全 長	4.8m	
	支柱間隔	1.2m	



動力車 KS-302NT型 + バケット台車DB-15 + バケット台車DB-15



☆支柱打ち込み or
支柱打ち込み・支持台併用方式 (下図)

1) 本機の仕様及び構造・諸元

項目		データ
動力車	寸法・重量	全長(mm) 952
		全幅(mm) 563
		全高(mm) 887
		重量(kg) 167
	動力車性能	登坂能力(°) 0~+45
	最大積載量(kg/°) 500/45 (低速)	
制動装置	定速制動装置 駐停車制動装置 緊急停止装置	内部拡張式ブレーキ
伝達装置	駆動方式 伝達方式 ベルト本数 ベルト種類	ラック及び突起輪用 遠心クラッチ 2本 LB36 スパ-ゴールド1000
エンジン機関	車速	前進低速 30
		前進高速 38
		後進低速 28
		後進高速 35
	仕様	名称 型式 気筒数 定格馬力 使用燃料 タンク容量 始動方式

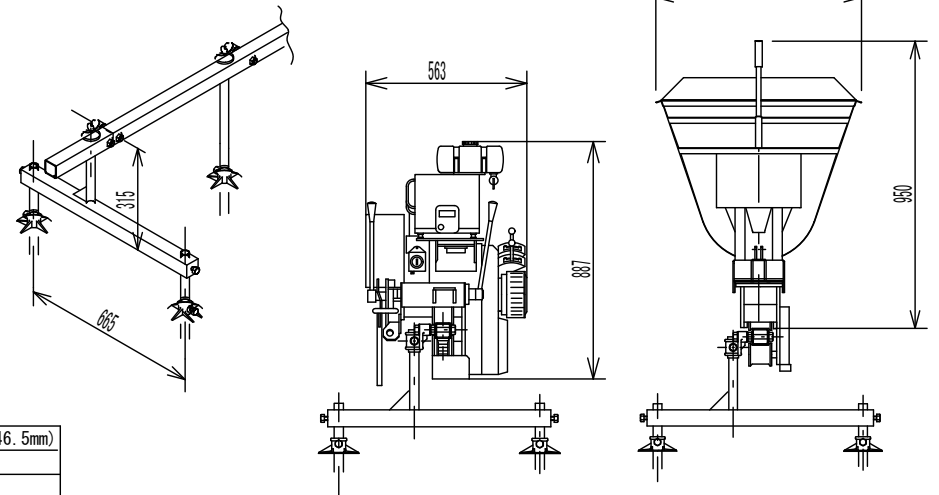
2) 荷物台車の仕様及び構造・諸元

項目	型式	DB-15
全長		1631mm
全幅		680mm
全高		950mm
(レール上面ヨリ)		
重量		110kg
積載量		0.15m ³ /23°
ブレーキ		オプション
主用途		生コン・土砂

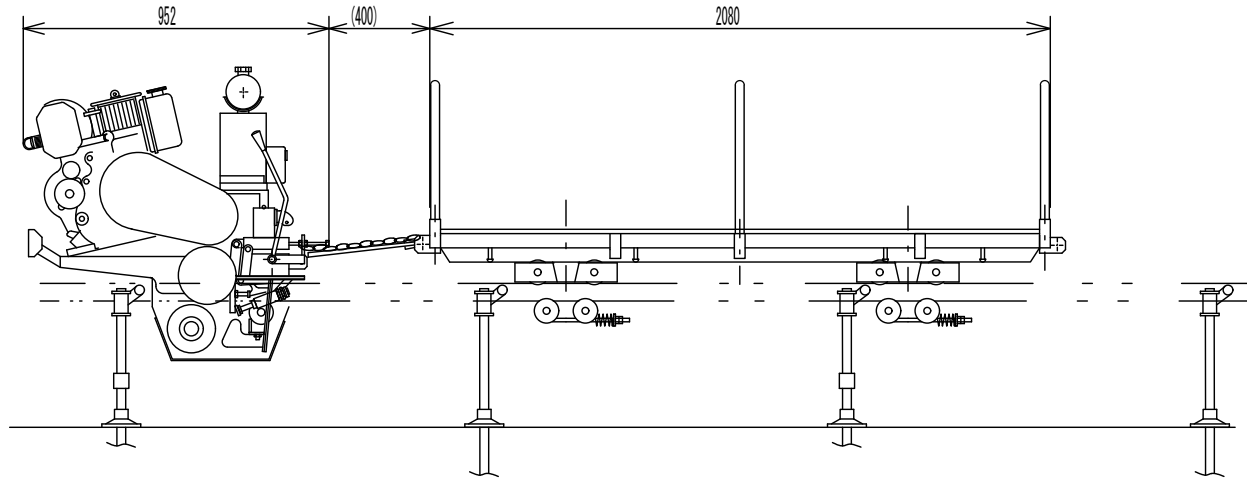
※ 2台のDB-15への積載量の合計は、
350kg以下となります。

3) レールの仕様(単軌条方式)

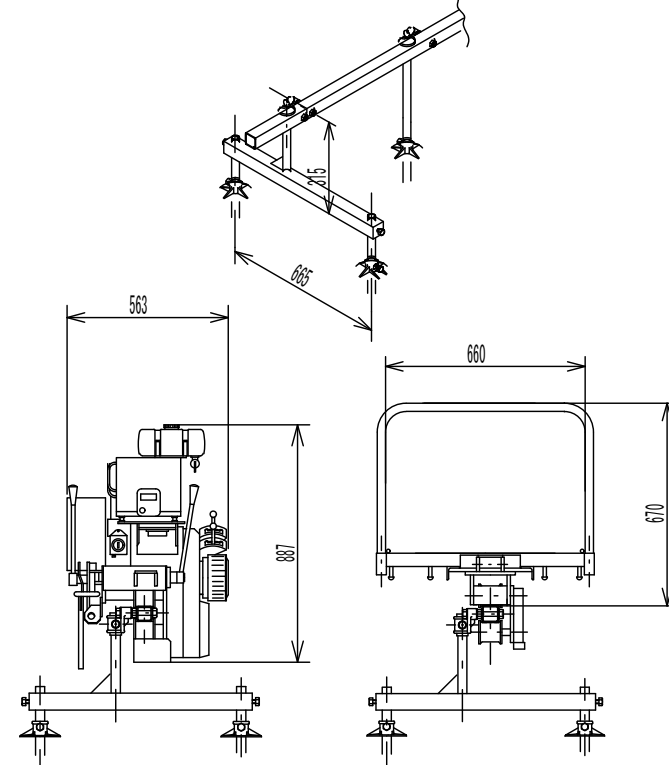
レール	形 材	STKR400 (ホールピッチ46.5mm)
寸 法		50×50×3.2
全 長		4.8m
支柱間隔		1.2m



動力車 KS-302NT型 + 荷物台車KT-3



☆支柱打ち込みor
支柱打ち込み・支持台併用方式(下図)



1) 本機の仕様及び構造・諸元

項目		データ		
動力車	寸法・重量	全長(mm)	952	
		全幅(mm)	563	
		全高(mm)	887	
		重量(kg)	167	
動力車性能	登坂能力(°)	0~+4.5		
	最大積載量(kg/°)	500/4.5 (低速)		
制動装置	定速制動装置	内部拡張式ブレーキ		
	駐停車制動装置			
	緊急停止装置			
伝達装置	駆動方式	ラック及び突起輪用		
	伝達方式	遠心クラッチ		
	ベルト本数	2本		
	ベルト種類	LB36 スパークロード1000		
	車速 (m/min)	前進低速	30	
		前進高速	38	
		後進低速	28	
後進高速		35		
エンジン機関 仕様	名称	OC62-EGBX		
	型式	立形液冷4サイクルディーゼル		
	気筒数	1		
	定格馬力	6.0ps/1700rpm		
	使用燃料	JIS2号軽油		
	タンク容量	3リットル		
	始動方式	セルモーター・リコイル併用方式		

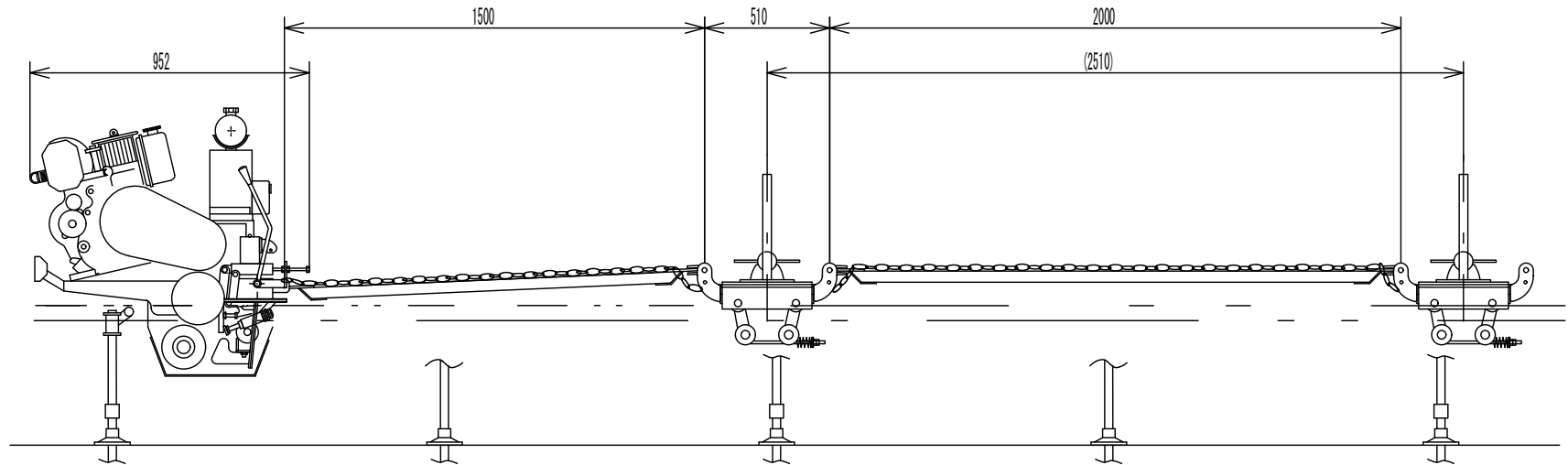
2) 台車の仕様及び構造・諸元

項目\型式	KT-3
全長(mm)	2080
全幅(mm)	660
全高(mm)	670
(レール上面引)	
重量(kg)	105
積載量(kg)	450
ブレーキ	オプション

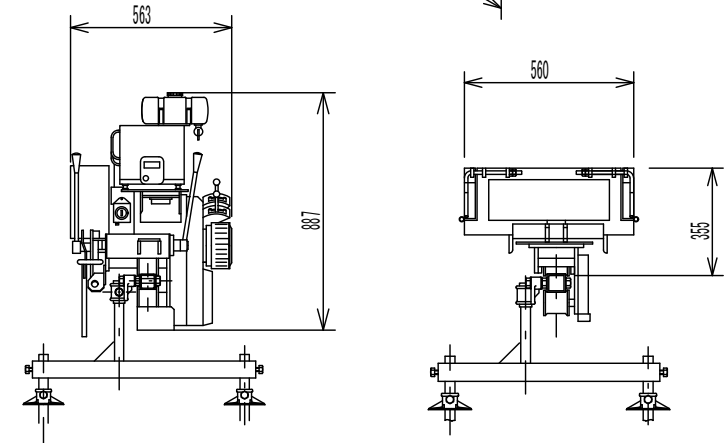
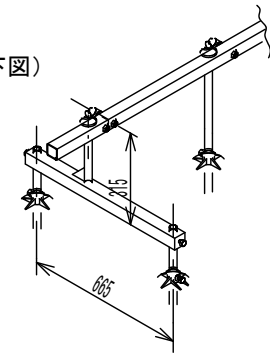
3) レールの仕様(単軌条方式)

項目	仕様
形材	STKR400 (ホールピッチ46.5mm)
寸法	50×50×3.2 下面補強板4.5t
全長	4.8m
支柱間隔	1.2m

動力車 KS-302NT型 + 土木用普通台車DH-05+土木用普通台車DH-05



☆支柱打ち込み or
支柱打ち込み・支持台併用方式 (下図)



1) 本機の仕様及び構造・諸元

項目	データ		
寸法・重量	全長(mm)	952	
	全幅(mm)	563	
	全高(mm)	887	
	重量(kg)	167	
動力車性能	登坂能力(°)	0~+45	
	最大積載量(kg/°)	500/45	
制動装置	定速制動装置	内部拡張式ブレーキ	
	駐停車制動装置		
	緊急停止装置		
伝達装置	駆動方式	ラック及び突起輪用	
	伝達方式	遠心クラッチ	
	ベルト本数	2本	
	ベルト種類	LB36 スパイク・ゴールド1000	
	車速 (m/min)	前進低速	30
		前進高速	38
		後進低速	28
後進高速		35	
エンジン機関仕様	名称	OC62-EGBX	
	型式	立形液冷4サイクルディーゼル	
	気筒数	1	
	定格馬力	6.0ps/1700rpm	
	使用燃料	JIS2号軽油	
	タンク容量	3リットル	
	始動方式	セルモーター・リコイル併用方式	

2) 台車の仕様及び構造・諸元

項目\型式	DL-05
全長	420mm
全幅	680mm
全高	530mm
(レール上面3リ)	
重量	100kg(1組)
積載量	500kg/45°
ブレーキ	オプション
主用途	鋼管・木材

3) レールの仕様 (単軌条方式)

レール	形	材	STKR400 (ホールピッチ46.5mm)
	寸法	50×50×3.2	
レール <td>全長</td> <td colspan="2">4.8m</td>	全長	4.8m	
	支柱間隔	1.2m	
レール <td>形 <th>材</th> <th>STKR400 (溶断ラック×12mm)</th> </td>	形 <th>材</th> <th>STKR400 (溶断ラック×12mm)</th>	材	STKR400 (溶断ラック×12mm)
	寸法	50×50×3.2	
レール <td>全長</td> <td colspan="2">4.8m</td>	全長	4.8m	
	支柱間隔	1.2m	